



PERFO III • RAYA COMFORT • RAYA NET • ZACK

PERFO III • RAYA COMFORT • RAYA NET • ZACK



ZACK design: R&S Activa



PERFO III, RAYA NET design: Grzegorz Olech

RAYA COMFORT design: PDT

PERFO III

RAYA COMFORT

RAYA NET

ZACK





PERFO III 11S CHROME P54PU



PERFO III 213S BLACK P51PU



PERFO III 213VN CHROME PU



PERFO III 11S CHROME P54PU



PERFO III 213S BLACK P51PU



RAYA COMFORT 11SL BLACK P45PU





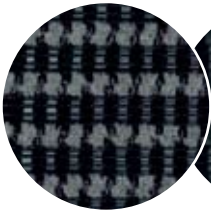
RAYA NET 20SL BLACK P54PU



RAYA NET 20SL BLACK P54PU

AVAILABLE NET COLOURS:  
NETZFARBEN:

# RAYA NET



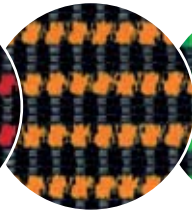
GZ-20



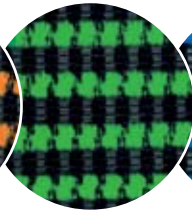
GZ-21



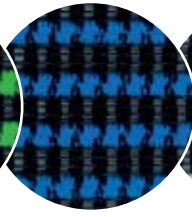
GZ-22



GZ-23



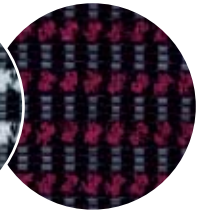
GZ-24



GZ-25



GZ-26



GZ-27



RAYA NET 20V CHROME P46PU



RAYA NET 20SL BLACK P54PU



RAYA NET 20SL BLACK P54PU



ZACK





ZACK 10SL CHROME P54PU



ZACK 10SL CHROME P54PU



ZACK 10SL CHROME P54PU

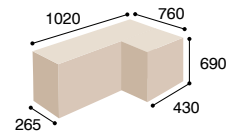
ZACK 10SL CHROME P54PU

ZACK 10SL BLACK P54PU

# PERFO III



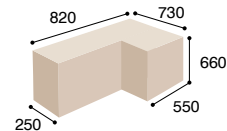
PERFO III 11S



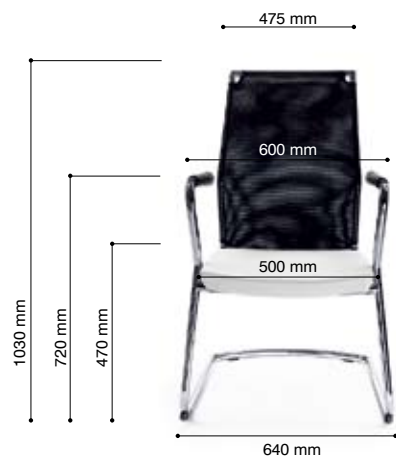
**21,5 kg**  
brutto



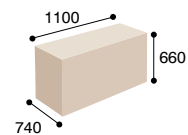
PERFO III 213S



**21,0 kg**  
brutto



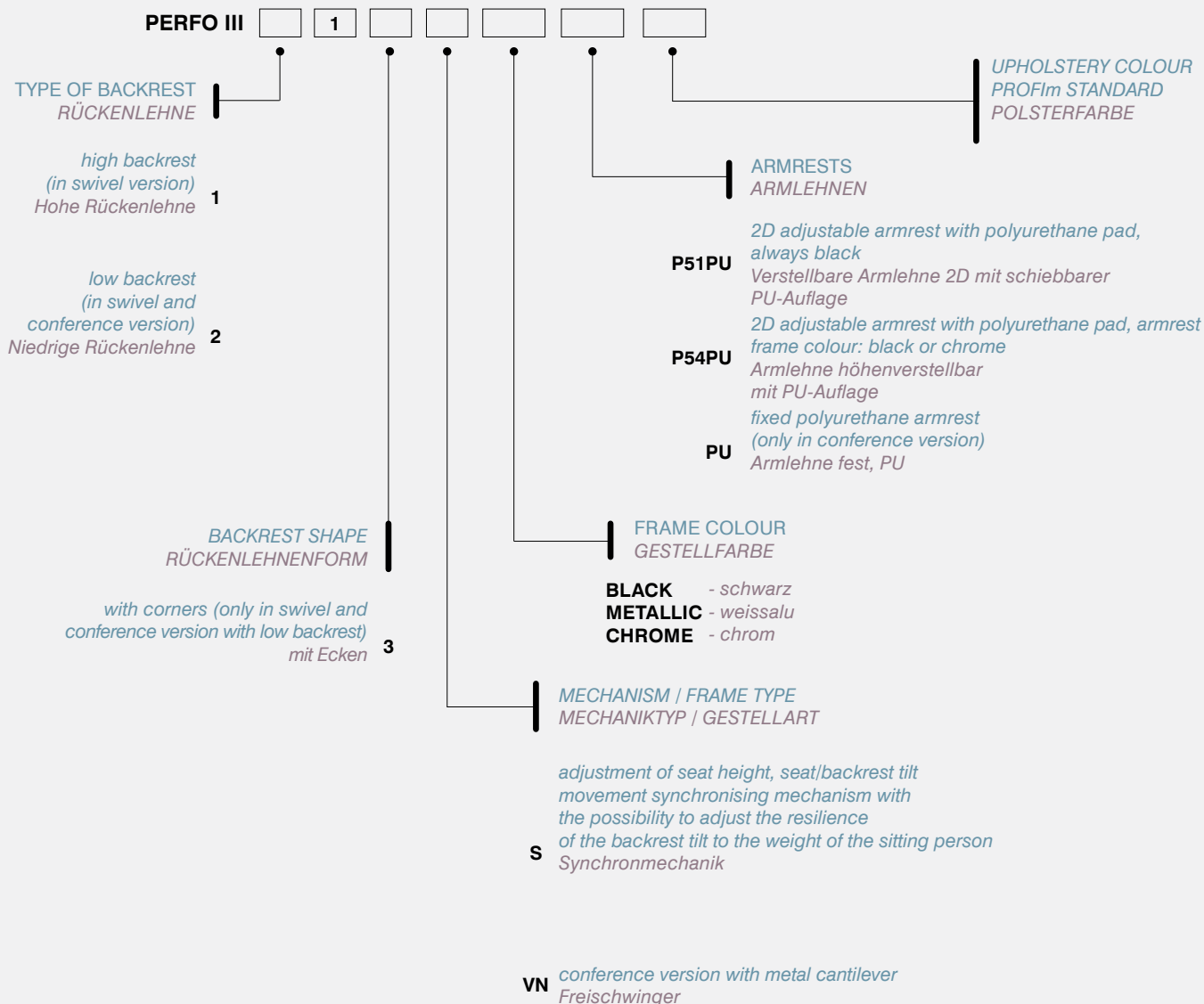
PERFO III 213VN



**14,5 kg**  
brutto

PLEASE USE CODES AT ORDER:

BITTE DIE CODES BEI BESTELLUNG VERWENDEN:



PERFO III

**Seat height**  
Seat height is measured  
in a usable method (without seat burden).  
\*Seat height is measured according  
to DIN EN 1335-1 norm (with seat burden).

**Total height**  
Minimum dimension measured according  
to scheme: seat and backrest - minimum position.  
Maximum dimension measured according  
to scheme: seat and backrest - maximum position.  
**Height of armrests measured from floor**  
Minimum dimension measured according  
to scheme: seat and armrest - minimum position.  
Maximum dimension measured according  
to scheme: seat and armrest - maximum position.

**Sitzhöhe**  
Die Sitzhöhe ohne Belastung gemessen.  
\*Die Sitzhöhe nach DIN EN 1335-1  
(mit Belastung) gemessen.

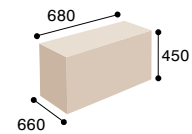
**Gesamthöhe**  
Min. Höhe ist bei der niedrigsten Position  
des Sitzes und Rückens gemessen.  
Max. Höhe ist bei der höchsten Position  
des Sitzes und Rückens gemessen.  
**Armlehnenhöhe**  
Min. Höhe ist bei der niedrigsten Position  
des Sitzes und der Armlehnen gemessen.  
Max. Höhe ist bei der höchsten Position  
des Sitzes und der Armlehnen gemessen.

**5 YEARS**  
**GUARANTEE**  
5 Jahre Garantie

# RAYA NET



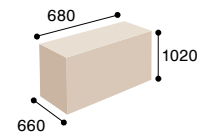
RAYA NET 20SL



**19,5 kg**  
brutto



RAYA NET 20V



**15,0 kg**  
brutto

## Seat height

Seat height is measured in a usable method (without seat burden).

\*Seat height is measured according to DIN EN 1335-1 norm (with seat burden).

## Total height

Minimum dimension measured according to scheme: seat and backrest - minimum position.

Maximum dimension measured according to scheme: seat and backrest - maximum position.

## Height of armrests measured from floor

Minimum dimension measured according to scheme: seat and armrest - minimum position.

Maximum dimension measured according to scheme: seat and armrest - maximum position.

## Sitzhöhe

Die Sitzhöhe ohne Belastung gemessen.

\*Die Sitzhöhe nach DIN EN 1335-1 (mit Belastung) gemessen.

## Gesamthöhe

Min. Höhe ist bei der niedrigsten Position des Sitzes und Rückens gemessen.

Max. Höhe ist bei der höchsten Position des Sitzes und Rückens gemessen.

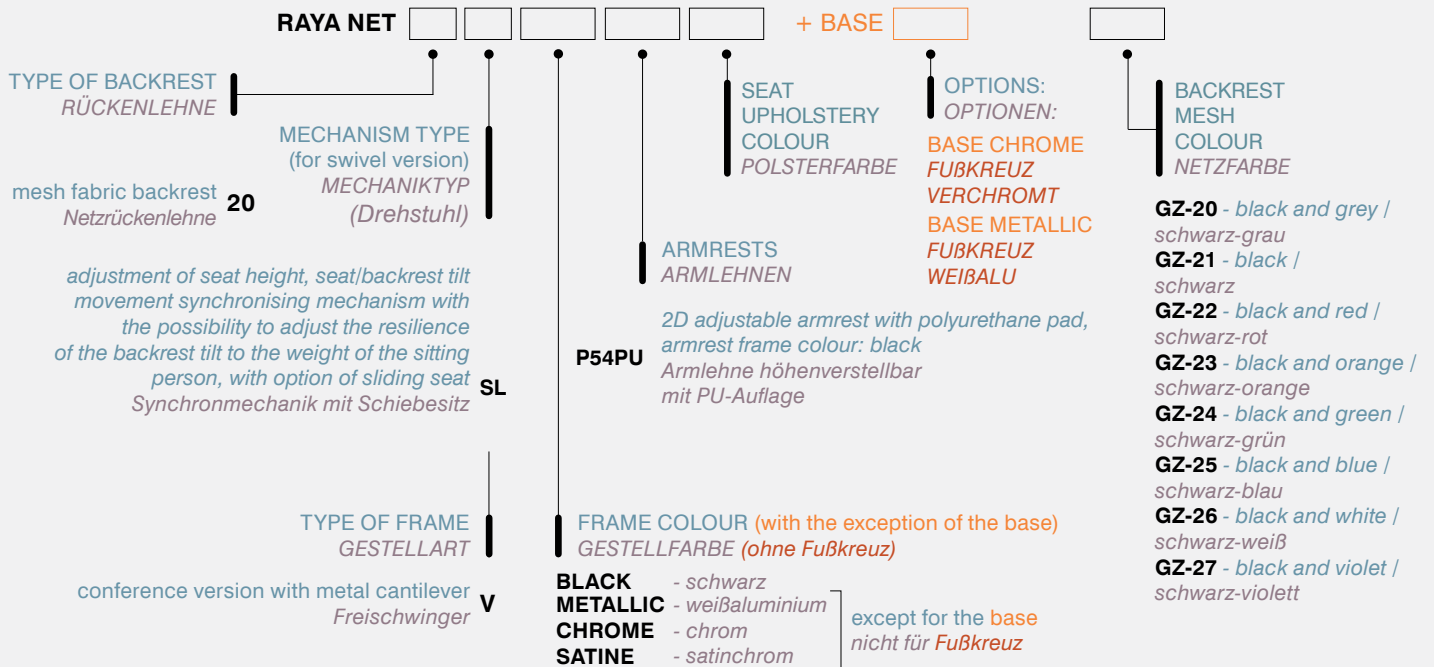
## Armlehnenhöhe

Min. Höhe ist bei der niedrigsten Position des Sitzes und der Armlehnen gemessen.

Max. Höhe ist bei der höchsten Position des Sitzes und der Armlehnen gemessen.

PLEASE USE CODES AT ORDER:

BITTE DIE CODES BEI BESTELLUNG VERWENDEN:



RAYA NET

Standard:  
Standard:



**STANDARD BASE**  
Kunststoff schwarz

Options:  
Optionen:



**+BASE CHROME**  
**+Fußkreuz verchromt**



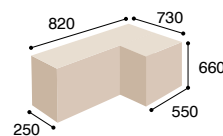
**+BASE METALLIC**  
**+Fußkreuz weißalü**

**5 YEARS**  
**GUARANTEE**  
5 Jahre Garantie

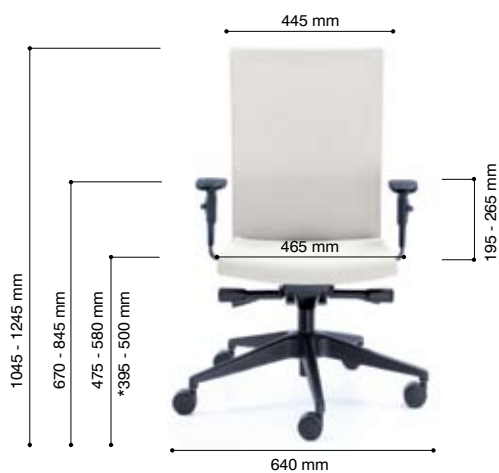
# RAYA COMFORT



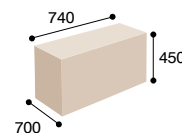
RAYA COMFORT 12SL



**24,0 kg**  
brutto

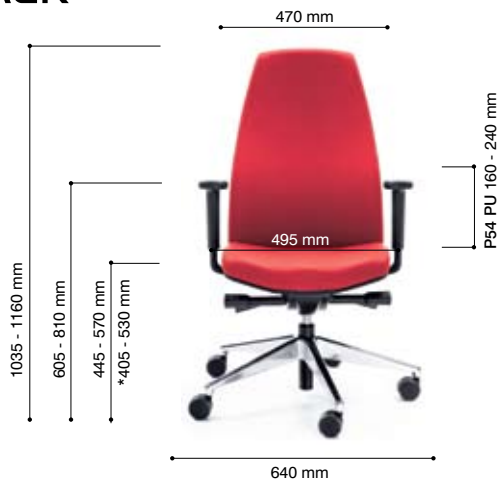


RAYA COMFORT 11SL

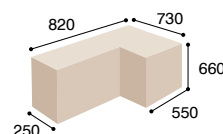


**22,2 kg**  
brutto

# ZACK



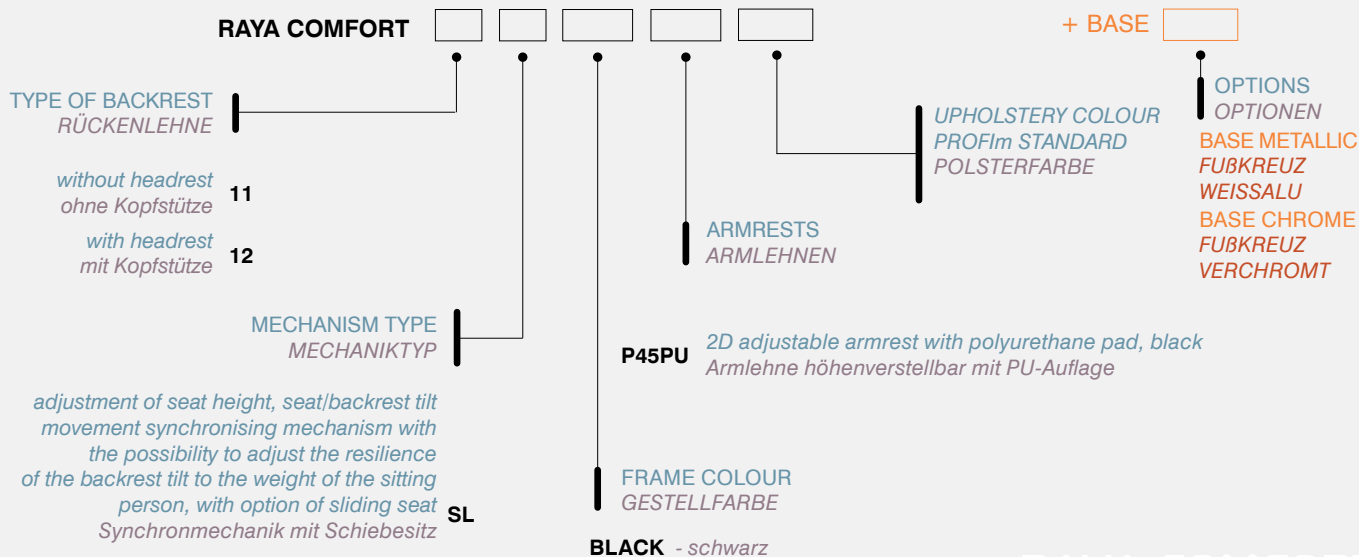
ZACK 10SL



**21,2 kg**  
brutto

PLEASE USE CODES AT ORDER:

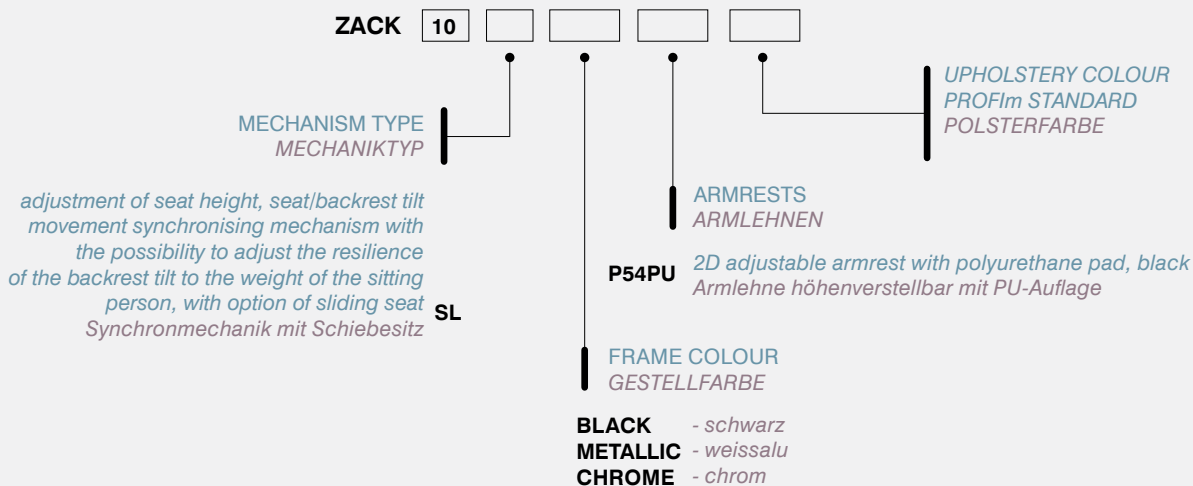
BITTE DIE CODES BEI BESTELLUNG VERWENDEN:



RAYA COMFORT

PLEASE USE CODES AT ORDER:

BITTE DIE CODES BEI BESTELLUNG VERWENDEN:



ZACK

**Seat height**  
Seat height is measured  
in a usable method (without seat burden).  
\*Seat height is measured according  
to DIN EN 1335-1 norm (with seat burden).

**Total height**  
Minimum dimension measured according  
to scheme: seat and backrest - minimum position.  
Maximum dimension measured according  
to scheme: seat and backrest - maximum position.

**Height of armrests measured from floor**  
Minimum dimension measured according  
to scheme: seat and armrest - minimum position.  
Maximum dimension measured according  
to scheme: seat and armrest - maximum position.

**Sitzhöhe**  
Die Sitzhöhe ohne Belastung gemessen.  
\*Die Sitzhöhe nach DIN EN 1335-1  
(mit Belastung) gemessen.

**Gesamthöhe**  
Min. Höhe ist bei der niedrigsten Position  
des Sitzes und Rückens gemessen.  
Max. Höhe ist bei der höchsten Position  
des Sitzes und Rückens gemessen.

**Armlehnenhöhe**  
Min. Höhe ist bei der niedrigsten Position  
des Sitzes und der Armlehnen gemessen.  
Max. Höhe ist bei der höchsten Position  
des Sitzes und der Armlehnen gemessen.

**5 YEARS**  
**GUARANTEE**  
5 Jahre Garantie



[www.profim.pl](http://www.profim.pl)

The producer reserves the right to conduct construction changes and improvements of the products.  
Colours presented in the catalogue may vary from the original colours of furniture.

*Wir behalten uns Änderungen der Produkte im Sinne einer technischen Weiterentwicklung oder Änderungen  
in Form und Farbe vor. Die Farben, die im Katalog zu sehen sind, können von faktischen Farben abweichen.*